

BioBANG[®]

CAVITATOR[®]

100% Energie in Ihren Händen.

Diese weltweit einzigartige kontrollierter Kavitationstechnologie schließt unverzüglich alle Biomassen in Biogas- und Biomethananlagen, landwirtschaftliche, industrielle oder Bioabfälle, auf und lässt Sie hinzuverdienen.





Erhöht die Ausbeute der Anlage

BioBANG erhöht die Biogas- und Biomethanproduktion und mindert die tägliche Beschickungsmenge mit Biomasse.



Verbessert die Vermischbarkeit

BioBANG sorgt für mehr Energieeinsparung beim Vermischen, da er die Viskosität der Biomassen drastisch verringert.



Spart Biomasse ein

BioBANG erhöht den Aufschluss der Fasern auch preisgünstiger und verringert den Rückhalte.

Eigenschaften

Die **BioBANG** Modelle werden so entworfen, dass Sie 100% Energie in die Hand bekommen; das technisch moderne Design ist ansprechend und die weltweit einzigartige Funktionsweise bringt Ihre Biogas- oder Biomethananlage auf Trab.

Biomass Cavitation



Dank der **BioBANG** kontrollierter Kavitationstechnologie gibt es keine kritischen Zustände oder die Gefahr von Ablagerungen, die sonst im Lauf der Zeit das Produktionsvolumen im Fermenter reduzieren. Sie brauchen Ihre Anlage nicht mehr zu stoppen, da **BioBANG** die Fließdynamik des gesamten Systems verbessert. Sie erzielen eine 100%ige Energieausbeute und immer eine tadellose Leistung.

Mindert die tägliche Beschickungsmenge



Sparen Sie, indem Sie weniger Biomasse einbringen oder durch kostengünstigere Biomasse ersetzen. **BioBANG** reduziert bei kleinen und großen Anlagen den täglichen Beschickungsbedarf und steigert gleichzeitig die Produktion. Vermeiden Sie Engpässe beim Nachschub und überlegen Sie besser schon jetzt, wie Sie Ihre neuen Ersparnisse investieren können.

Optimiert die Vermischbarkeit im Fermenter



Reduziert die von den Rührwerken benötigte Energie, da die Biomasse im Fermenter zersetzt und homogenisiert wird. Durch die kontrollierter Kavitation mit **BioBANG** senken Sie den Stromverbrauch von Rührwerken und Pumpen. Das gesamte zur Verfügung stehende Biomassenvolumen wird zum Produktionspotential



Beseitigt definitiv die Krusten an der Oberfläche

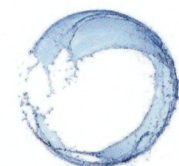
per Active Disintegration Control (ADC) beseitigt **BioBANG** für immer die sich an der Oberfläche bildenden Krusten, die sonst die Anlagenleistung mindern oder sogar deren Blockierung verursachen. **BioBANG** verbessert die Viskosität der Biomasse und reduziert sichtbar sowohl die Vermischungs- als auch die Rückhaltzeiten, sodass die Anlage ihre Leistungsfähigkeit innerhalb kürzestmöglicher Zeit voll entfalten kann.

Integrated Power Control

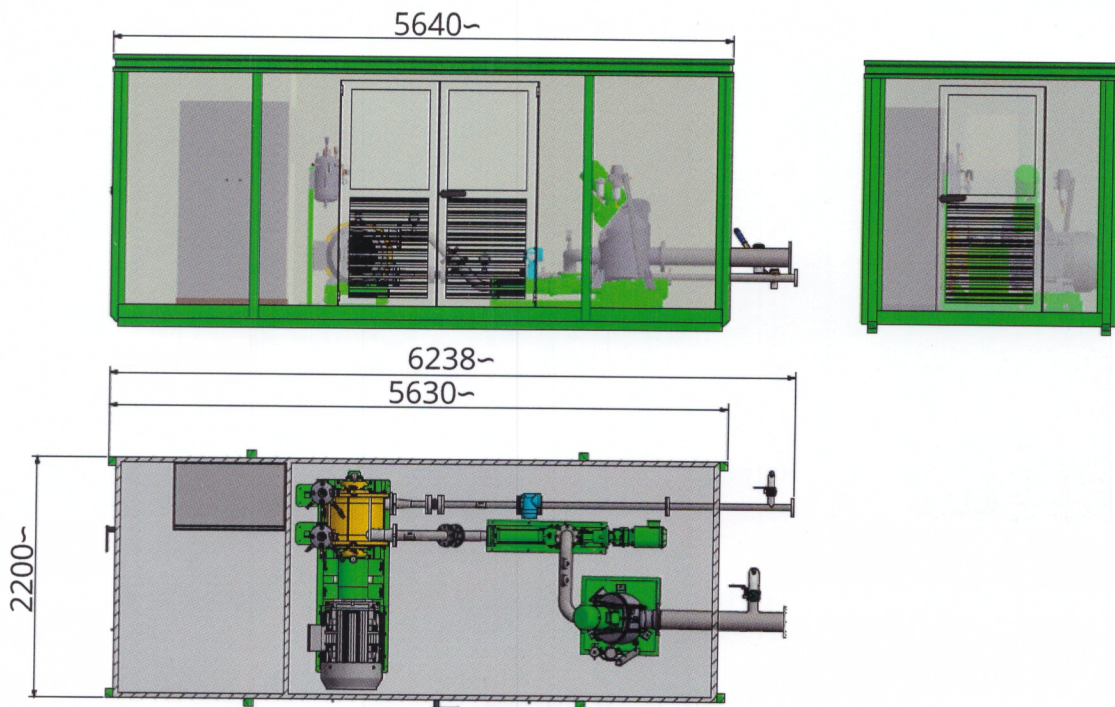


Sorgt dafür, dass Ihre Biomasse perfekt vermischt wird. Mit Hilfe des Integrated Power Control (IPC) handhabt **BioBANG** das Verhältnis von Flüssig-/ Festphase Ihrer Anlage im Detail. Sie können jederzeit wählen, wieviel Energie Sie aus Ihrer Biomasse herausholen möchten.

Automatic Autocleaning Restarting (AAR)



Selbstständig, sauber und effizient: dies sind nur einige der exzellenten Vorteile. Das in **BioBANG** installierte technische System Automatic Autocleaning Restarting (AAR) löst automatisch und selbstständig jede Flussunterbrechung im Inneren von **BioBANG**.



Technische Daten

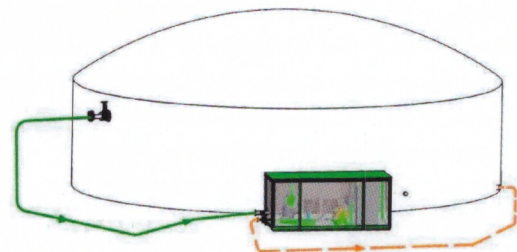
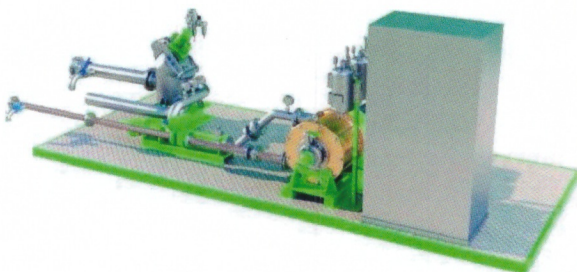
Eigenschaften:

Massendurchsatz: 0,5 bis 50 m³/h
 Betriebsdruck: 2,5 bar
 Maximaldruck: 6 bar
 Einlassdruck mindestens: 0,5 bar
 Einlassdruck maximal: 2 bar
 Maximaltemperatur: 70°C
 Verfügbare Leistung des Kavitations: 3 - 250 kW

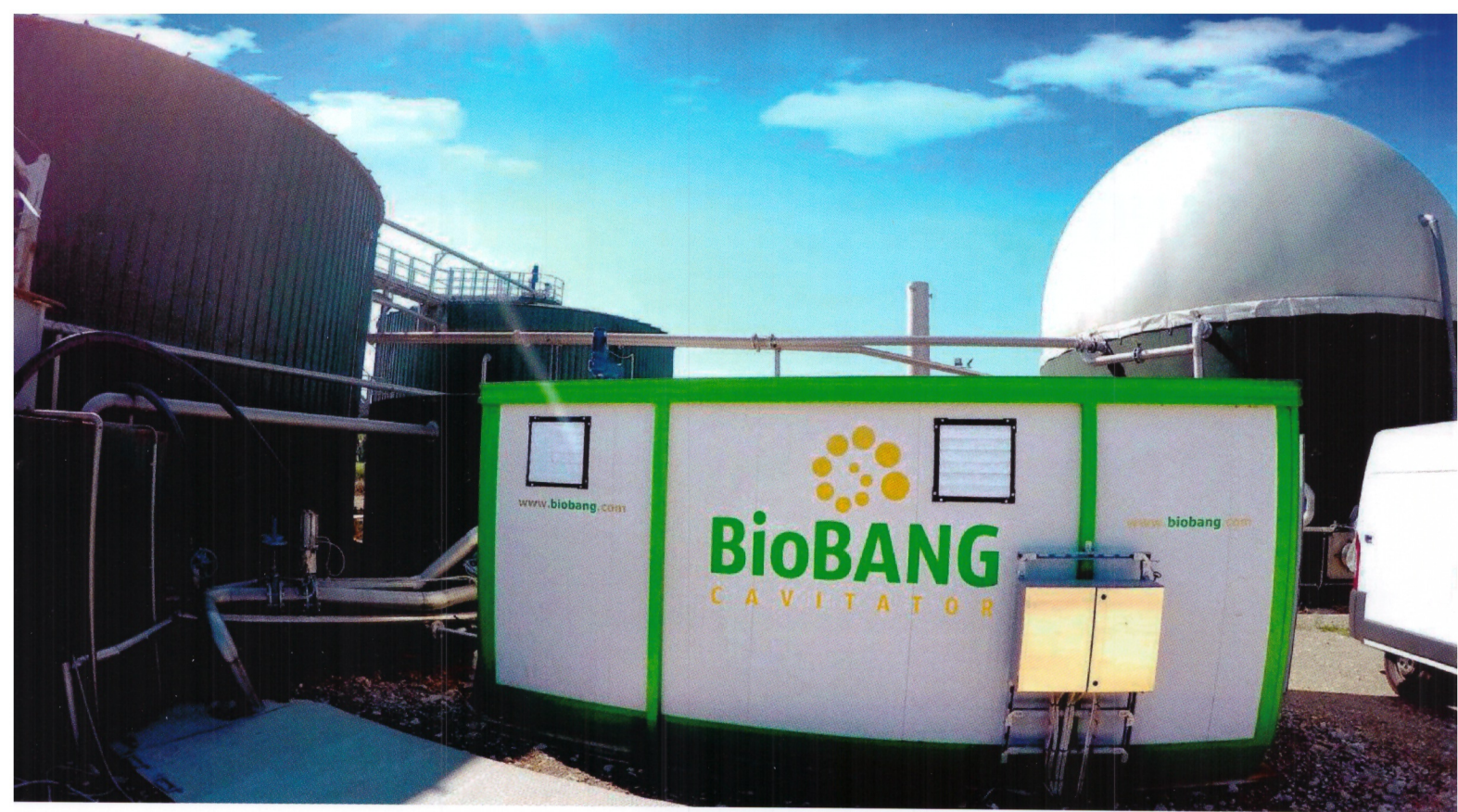
Hauptbestandteile:

BioBANG Kavitator aus Stahllegierung mit Drehstrommotor
 Verdrängerpumpe
 Inspektionierbarer Shredder
 Schalttafel zur allgemeinen Steuerung mit SPS und Touch Screen.
 *Bei den BioBANG 500 Modellen ist die Steuerung vereinfacht und erfolgt per elektromechanischer Schalttafel und Drucktasten.
 Selbsttragender Container

Art der Installation



BioBANG wurde so entwickelt, dass die Eigenschaften jeder Biogas- oder Biomethananlage verbessert werden und deren Wirkungsgrad aufs Maximum gebracht wird. Dies ist fundamental, wenn Sie Anlageneigentümer oder -Konstrukteur sind, der immer wettbewerbsfähig sein, Kosten sparen und maximal verdienen möchte.
Sie haben die Effizienz in Ihren Händen.



Installieren Sie BioBANG und bringen Sie die Anlage auf volle Leistung

SCHRITT 1:

Testen Sie **BioBANG** 3 Monate lang mit Ihrer Anlage

Bei dieser Variante wird Ihnen **BioBANG** 3 Monate lang für Ihre Anlage zur Verfügung gestellt und Sie verdienen sofort dank der Vorteile, die Sie ab dem ersten Tag nach der Installation erzielen.

Während dieser 3-monatigen Testphase erreicht Ihre Anlage durch die nachstehend aufgeführten Maßnahmen und Resultate ihre maximale Performance:

- **BMP und anfängliche biologische Analyse:** wird vor der Installation von **BioBANG** vorgenommen und dient als biologischer Check-up der Anlage, bevor **BioBANG** in Betrieb genommen wird.
- **Reduzierter Misch- und Pumpbedarf:** wir messen jede Woche die Stromaufnahme der Rührwerke und der Pumpen und deren reduzierten Einsatz, je nach Wunsch des Kunden.
- **Reduzierte Rückführung und Anstieg des Verhältnisses von Flüssig- zu Trockensubstanz in den Fermentern:** jede Woche wird die Rückführungsmenge und die Menge der Trockensubstanz in den Fermentern gemessen, und Sie können wählen, ob Sie die Rückführungen reduzieren und das Verhältnis von Flüssig- zu Trockensubstanz in den Fermentern erhöhen möchten.
- **Reduzierte Beschickung mit Biomasse:** jede Woche messen wir die Menge der zugeführten Biomasse und berechnen die Reduzierung.
- **Zunehmender Einsatz kostengünstigerer Fasern:** jede Woche wird die Beschickung mit kostengünstigeren Fasern als Ersatz zur Standardbeschickung gemessen.
- **Betriebszeiten des Kavitations:** jede Woche wird kontrolliert, wie viele Stunden der Kavitator in Betrieb war.
- **BMP und abschließende biologische Analyse:** erfolgt im dritten Monat der Testphase und dient zur Bewertung der Performance Bedingungen bei der Anlage mit dem Einsatz von **BioBANG**.

SCHRITT 2:

Am Ende der 3-monatigen Testphase können Sie entscheiden, ob Sie weiterhin mit **BioBANG** verdienen oder uns diesen zurückgeben möchten.